

Support-Tipps

Programmversion 9.x

Allgemein / Formulare Liste

Office 2016 / Office 365 und BusPro-Ausdrucke mit Logo



Wunsch

Logo in BusPro-Formulare oder Listen einbauen.

Grundsätzlich ist es einfacher, teilweise beim Ausdrucken massiv schneller, qualitativ besser und schlussendlich auch kostengünstiger, wenn Logos durch die Druckerei bereits auf das Briefpapier gedruckt werden.

Trotzdem kann BusPro Logos per OLE-Technologie in Formulare und Listen integrieren. Dabei wird eine Datei über den Programmteil 8.1.1 als «Bild» mit BusPro verknüpft und beim Ausdrucken werden die beiden Informationen durch die Microsoft-Technologie OLE zusammengeführt.

Vorbereitung

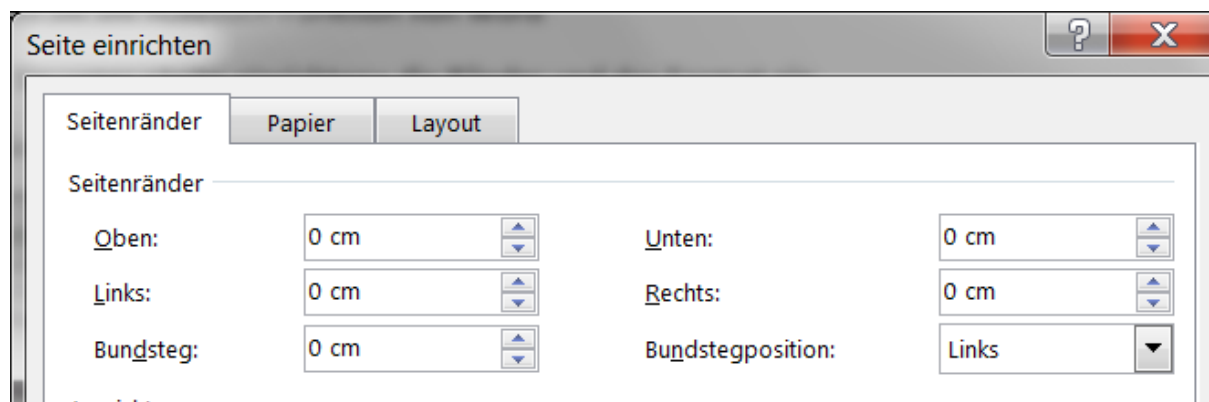
BusPro verändert die Voraussetzungen an Dateien NICHT. Damit muss eine Bilddatei genau in den physikalischen Abmessungen gespeichert werden, welche für das Ausdrucken 1:1 verwendet werden kann. Andernfalls wird statt dem gewünschten Logo «nur» ein Platzhalter gedruckt, weil die Datei für den 1:1 Druck zu gross wäre und das verwendete A4-Briefpapier das Logo deshalb nicht drucken kann. Die korrekte Formatierung von Bilddateien ist in der Regel nicht einfach, weshalb wir einen Trick empfehlen.

Verwenden Sie eine Textbearbeitung (z.B. Word) und definieren eine «Seite», welche genau so gross ist, wie der gewünschte Druck für das Logo.

Benutzen Sie die «Layout»-Funktion von Word

Stellen Sie unter «Seite einrichten» die Ränder und das Format ein

ALLE Ränder 0 cm



Support-Tipps

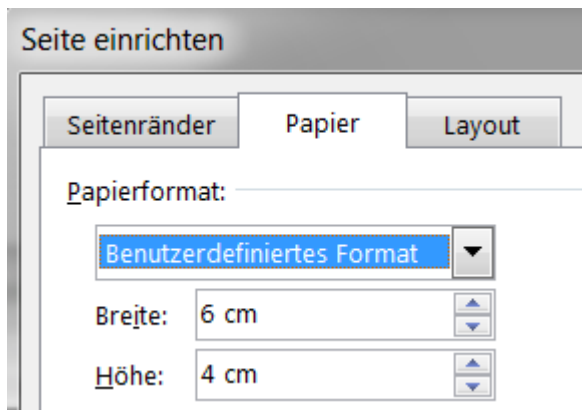
Programmversion 9.x

Allgemein / Formulare Liste

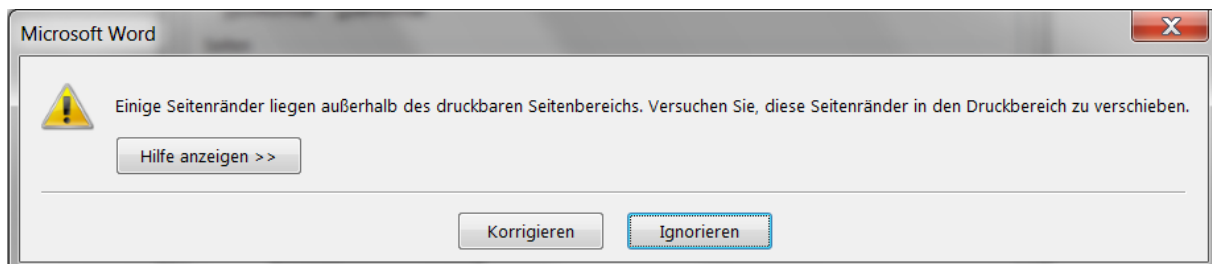
Office 2016 / Office 365 und BusPro-Ausdrucke mit Logo



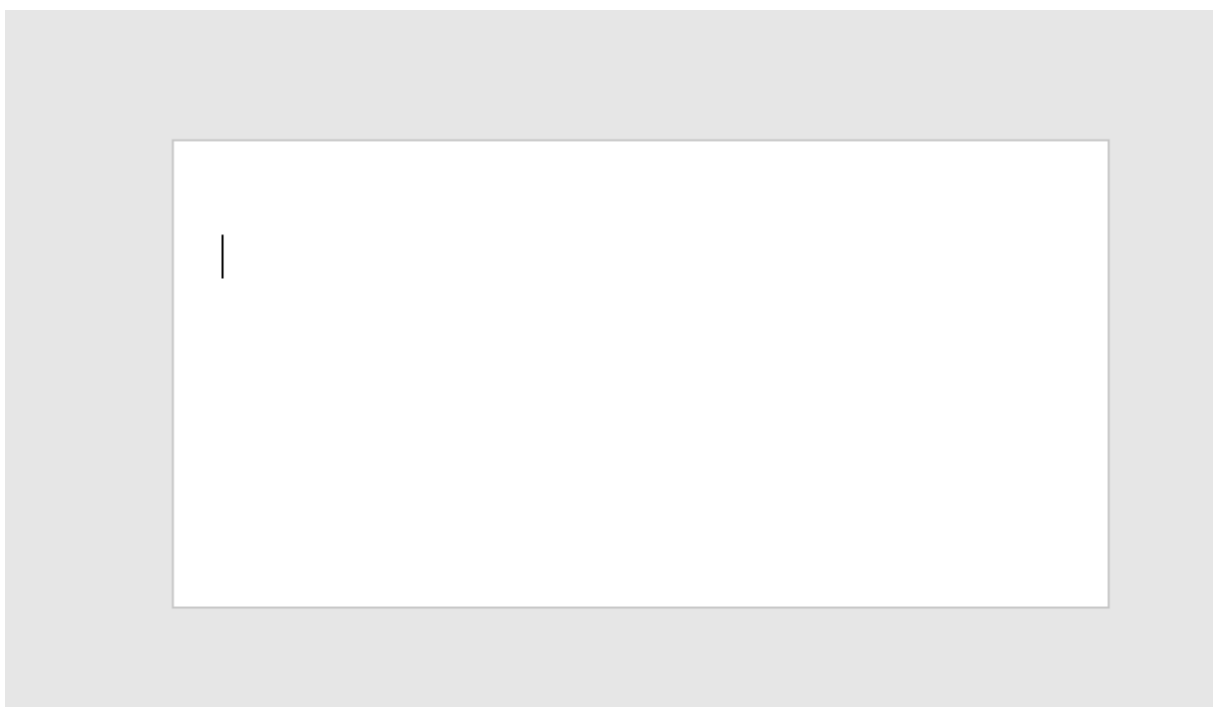
Definieren Sie unter «Papier» das gewünschte Logo-Format, zum Beispiel 6 x 4 cm



Die Meldung, dass «Seitenränder ausserhalb ...» ignorieren.



Sie erhalten nun eine Vorlage mit 6 x 4 cm und können das Logo einfügen.



Support-Tipps

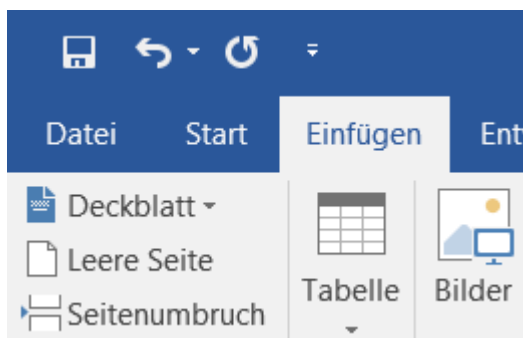
Programmversion 9.x

Allgemein / Formulare Liste

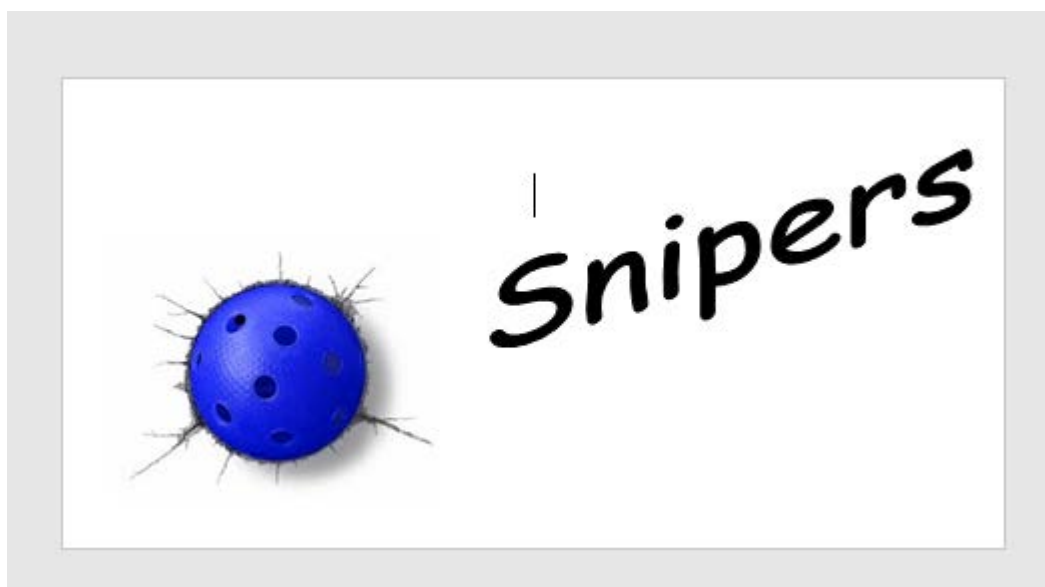
Office 2016 / Office 365 und BusPro-Ausdrucke mit Logo



Verwenden Sie die Funktion «Bilder» unter dem Reiter «Einfügen»

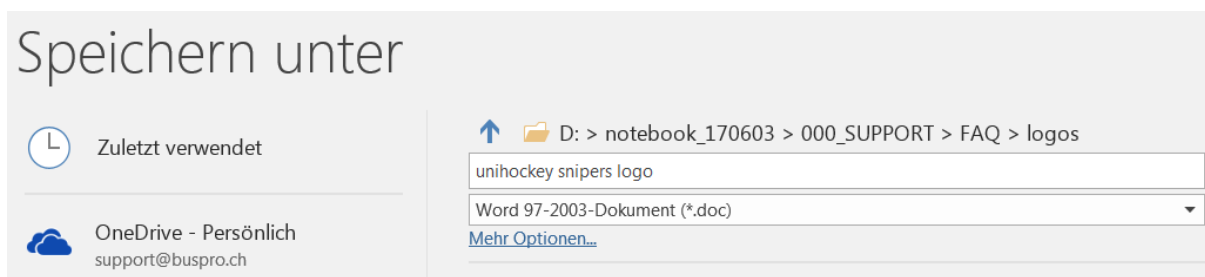


Suchen Sie die gewünschte Logodatei und ergänzen nach eigenem Empfinden mit Text etc.....



Speichern Sie das Dokument.

Aus Kompatibilitätsgründen hat sich das «alte» Word-Format *Word 97-2003-Dokument (*.doc)* auch in den neuen Office-Paketen wie Office 365 oder Office 2016 bewährt.



Support-Tipps

Programmversion 9.x

Allgemein / Formulare Liste

Office 2016 / Office 365 und BusPro-Ausdrucke mit Logo



Nun verknüpfen Sie das gespeicherte Word-Dokument mit BusPro, um es an der gewünschten Stelle des Formulars/der Liste mit dem BusPro-Ausdruck zu «mischen».

Programmpunkt 8.1.1

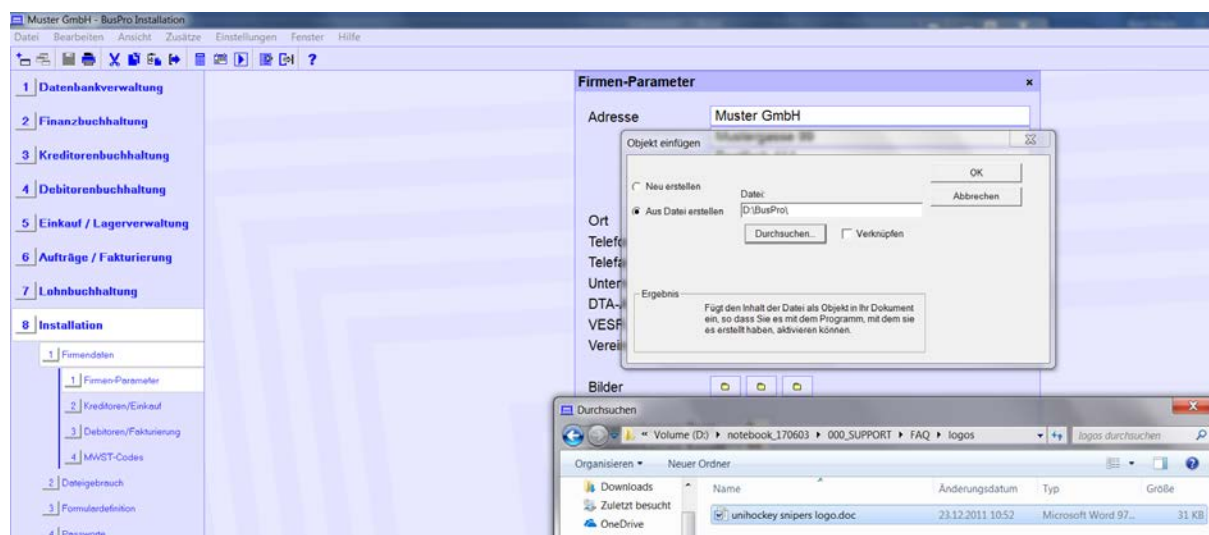
Installation | Firmendaten | Firmenparameter

Doppelklicken Sie auf eines der drei «Bilder»

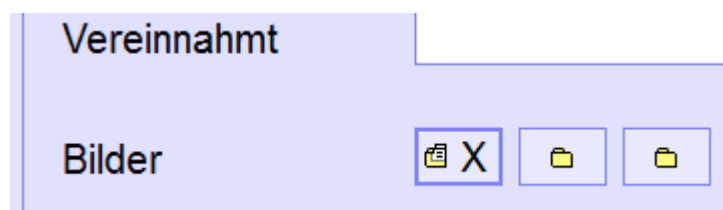
Es öffnet sich ein Dialog, in dem Sie «aus Datei erstellen» wählen

Den Pfad zur Datei «Durchsuchen» und die Datei mit einem Doppelklick verknüpfen

BusPro öffnet die ausgewählte Datei und zeigt den Inhalt



Sobald Word wieder beendet wird, kehrt die Ansicht zu BusPro zurück und zeigt mit einem X im Bildfeld an, dass hier etwas verknüpft wurde.



Support-Tipps

Programmversion 9.x

Allgemein / Formulare Liste

Office 2016 / Office 365 und BusPro-Ausdrucke mit Logo



Im Formulareditor kann nun die Feldmarke für die hinterlegte Datei platziert werden.

Programmpunkt 8.3 Installation | Formulardefinition

Beispiel

Formulardefinition: 41

Seitenrahmen

[Bild 1]

Seite Anfang


[Firmenadresse], [Ort]
Telefon [Telefon-Nr.] Fax [Fax-Nr.]
Unternehmens-ID: [Unternehmens-ID]

Seite Anfang

[Anrede]
[Name]
[Zuständig]
[Strasse]
[Postfach]
[PLZ / Ort]

Nach dem Speichern der Formulardatei kann das Ergebnis so aussehen.

Muster GmbH, 9999 Musterhausen
Telefon 099 999 99 90 Fax 099 999 99 99
Unternehmens-ID: CHE-111.111.111



Snipers

Firma
Büro Service AG
Elvira Hübscher
Hauptstrasse 42
6581 Altstadt