

# Support-Tipps

Programmversion 9.x

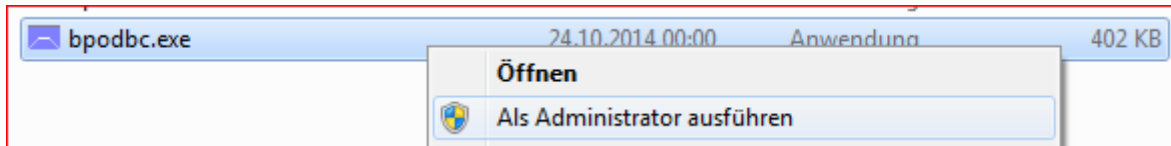
## ODBC-Treiber

### Installation auf Einzelplatz-PC für Anwendung mit 64-Bit Abfrageprogramm



In diesem Fall muss „Server“ und „Client“ auf demselben PC installiert werden und es müssen auch zwei Datenquellen definiert werden.

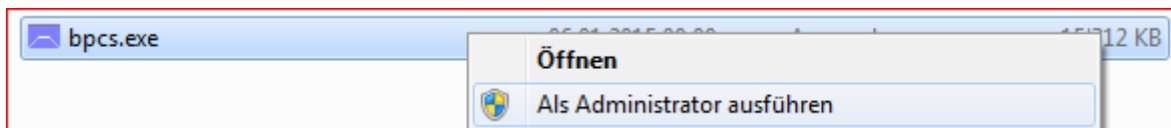
Mit der rechten Maustaste die Datei \*bpodbc.exe\* anklicken und den Befehl „Als Administrator ausführen“ wählen.



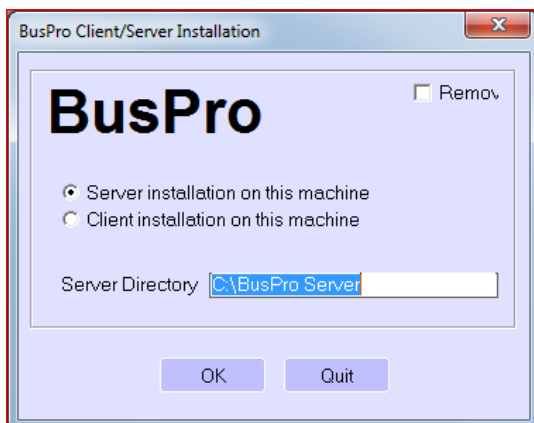
Bestätigen der Installation



Zusätzlich mit der rechten Maustaste die Datei \*bpsc.exe\* anklicken und den Befehl „Als Administrator ausführen“



Bestätigen Sie die Installation als Server



# Support-Tipps

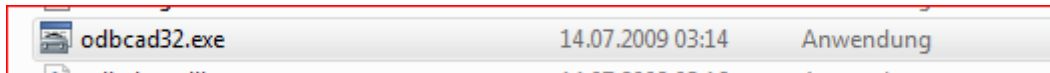
Programmversion 9.x

## ODBC-Treiber

Installation auf Einzelplatz-PC für  
Anwendung mit 64-Bit Abfrageprogramm



Starten Sie das Programm ODBC-Datenquellen-Administrator \***odbcad32.exe**\* unter **C:\Windows\SysWOW64\** (-> 64-Bit Betriebssystem) oder unter **C:\Windows\System32** (-> 32-Bit Betriebssystem).



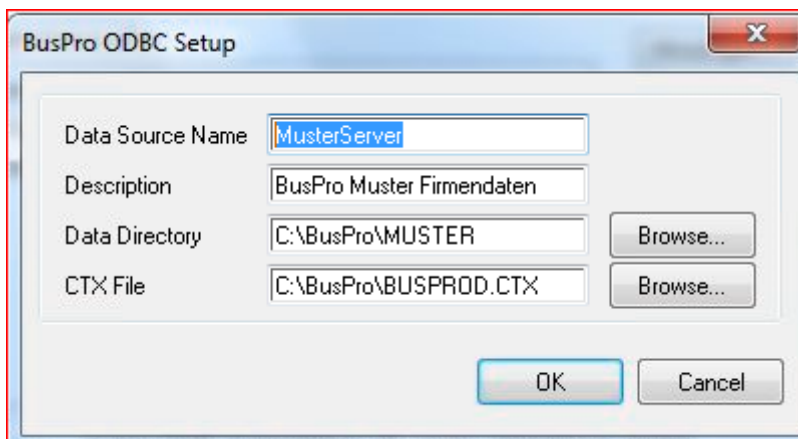
Klicken Sie den Reiter „System-DSN“, benutzen „Hinzufügen“ wählen den Treiber „BusPro(\*.dat)“



Im nachfolgenden Fenster tragen Sie den Namen der Datenquelle ein (z.B. MusterServer)

Im Feld „Data Directory“ tragen Sie den Pfad zu den Daten ein

Im Feld „CTX-File“ tragen Sie den Pfad zur Datei mit der Programmsprache ein. Das ist die Datei in der die Bezeichnungen der Felder gespeichert ist (BUSPROD.CTX für deutsch und BUSPROF.CTX für französisch).



Zusätzlich .....

# Support-Tipps

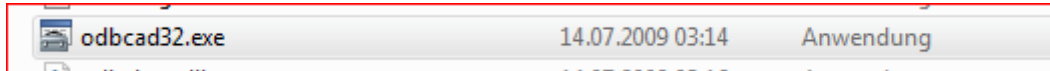
Programmversion 9.x

## ODBC-Treiber

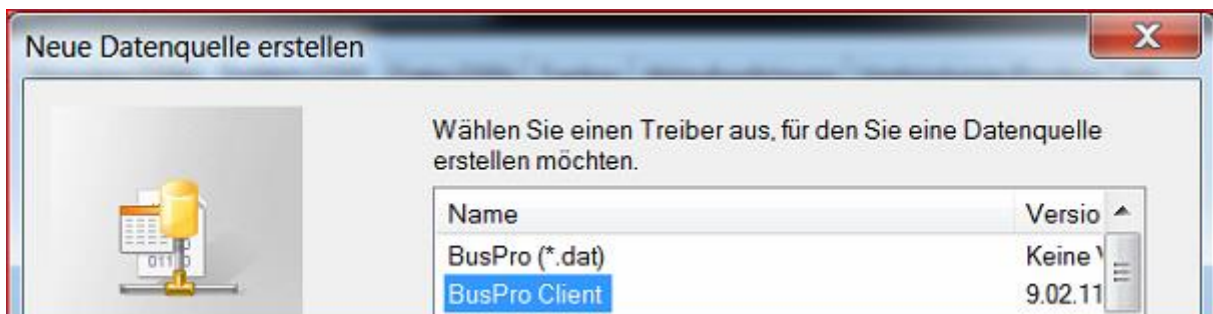
Installation auf Einzelplatz-PC für  
Anwendung mit 64-Bit Abfrageprogramm



Starten Sie das Programm ODBC-Manager \***odbcad32.exe**\* unter **C:\Windows\SysWOW64\**(-> 64-Bit Betriebssystem) oder unter **C:\Windows\System32** (-> 32-Bit Betriebssystem).



Klicken Sie den Reiter „System-DSN“, benutzen „Hinzufügen“ wählen den Treiber „BusPro Client“



Der Data Source Name darf frei verwendet werden.

Als IP-Adresse des PC/Server wird 127.0.0.1 eingetragen.

Als Server-DSN muss der Datenquellenname des PC/Server eingetragen werden

