

# Support-Tipps

Programmversion 9.x

## ODBC-Treiber

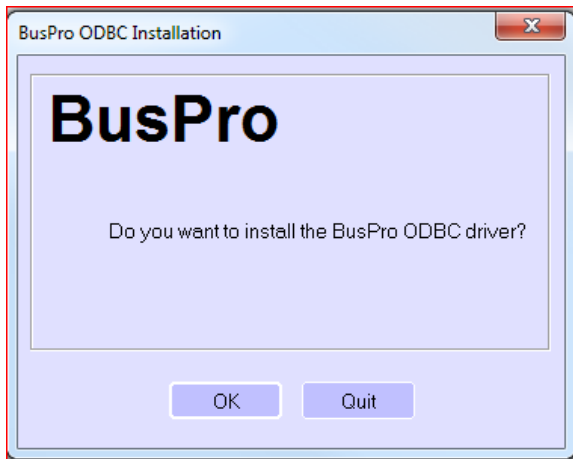
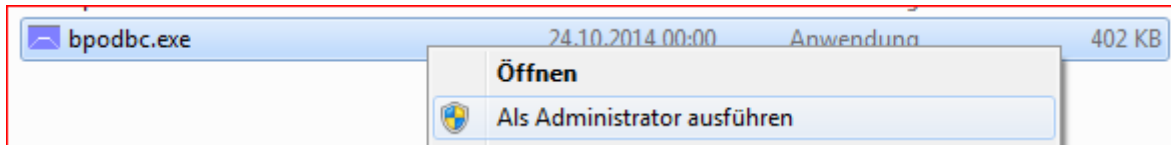
Installation Client/Server  
(32- oder 64-Bit Betriebssystem)



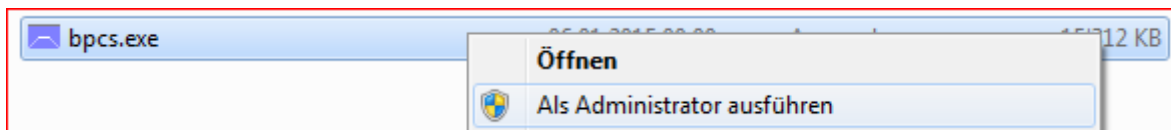
## Treiberinstallation

### 1.) PC / Server auf dem die Daten gespeichert sind.

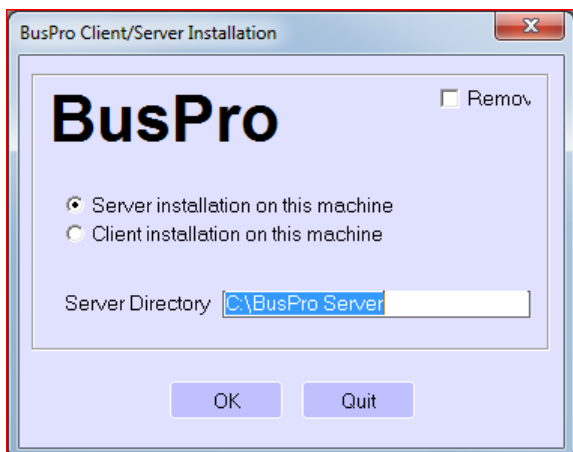
Mit der rechten Maustaste die Datei \*bpodbc.exe\* anklicken und den Befehl „Als Administrator ausführen“ wählen.



Zusätzlich mit der rechten Maustaste die Datei \*bpsc.exe\* anklicken und den Befehl „Als Administrator ausführen“



Bestätigen Sie die Installation als „Server“



# Support-Tipps

Programmversion 9.x

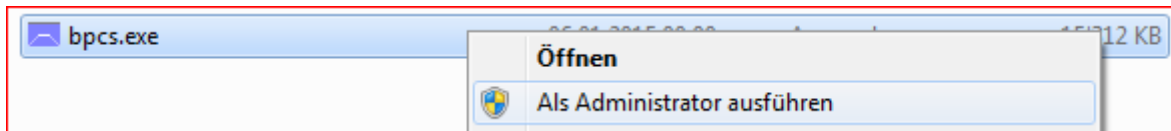
## ODBC-Treiber

Installation Client/Server  
(32- oder 64-Bit Betriebssystem)

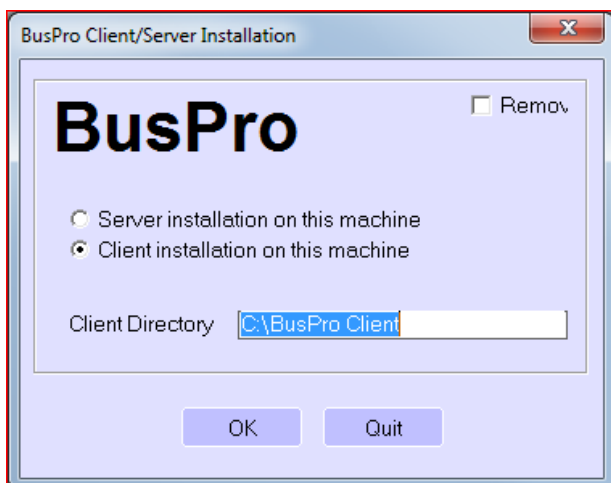


### 2.) PC auf dem die Datenabfrage verwendet wird (32- ODER 64-Bit Abfrageprogramme)

Mit der rechten Maustaste die Datei \*bpcs.exe\* anklicken und den Befehl „Als Administrator ausführen“



Bestätigen Sie die Installation als Client



# Support-Tipps

Programmversion 9.x

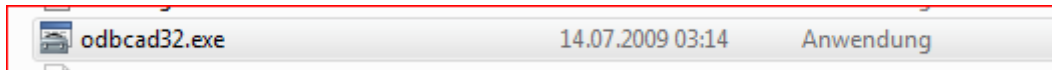
## ODBC-Treiber

Installation Client/Server  
(32- oder 64-Bit Betriebssystem)

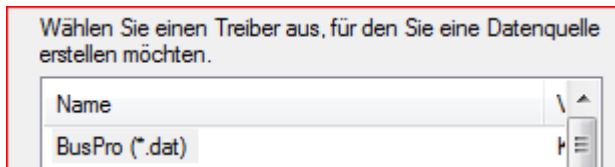


## Server - Vorbereiten der Datenquellen

Starten Sie das Programm ODBC-Datenquellen-Administrator \***odbcad32.exe**\* unter **C:\Windows\SysWOW64\** (-> 64-Bit Betriebssystem) oder unter **C:\Windows\System32** (-> 32-Bit Betriebssystem).



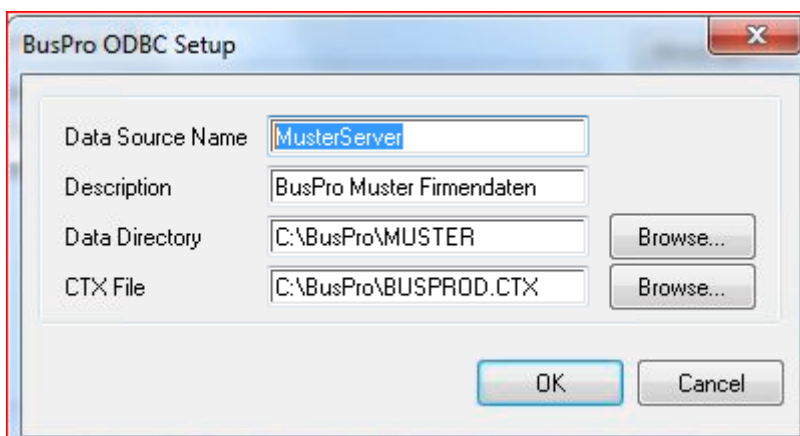
Klicken Sie den Reiter „System-DSN“, benutzen „Hinzufügen“ wählen den Treiber „BusPro(\*.dat)“



Im nachfolgenden Fenster tragen Sie den Namen der Datenquelle ein (z.B. MusterServer)

Im Feld „Data Directory“ tragen Sie den Pfad zu den Daten ein

Im Feld „CTX-File“ tragen Sie den Pfad zur Datei mit der Programmsprache ein. Das ist die Datei in der die Bezeichnungen der Felder gespeichert ist (BUSPROD.CTX für deutsch und BUSPROF.CTX für französisch).



Wechseln Sie nun zum Computer auf dem die Abfrage gestartet werden soll ....

# Support-Tipps

Programmversion 9.x

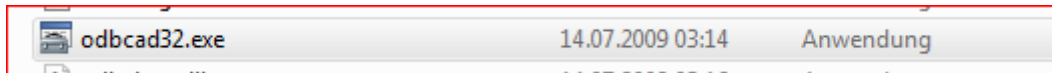
## ODBC-Treiber

Installation Client/Server  
(32- oder 64-Bit Betriebssystem)

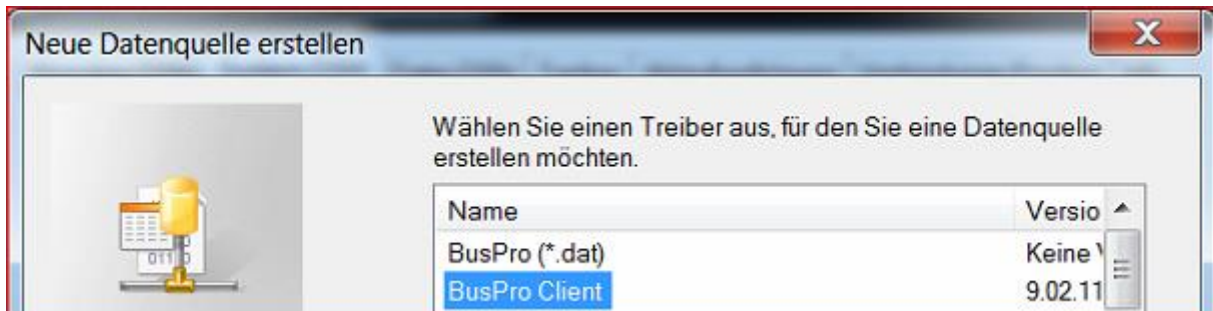


## Client (Datenabfrage) - Vorbereiten der Datenquelle

Starten Sie das Programm ODBC-Datenquellen-Administrator \***odbcad32.exe**\* unter **C:\Windows\SysWOW64\** (-> 64-Bit Betriebssystem) oder unter **C:\Windows\System32** (-> 32-Bit Betriebssystem).



Klicken Sie den Reiter „System-DSN“, benutzen „Hinzufügen“ wählen den Treiber „BusPro Client“



Der Data Source Name darf frei verwendet werden.  
Tragen Sie die IP-Adresse des PC/Server ein auf dem die Daten gespeichert sind.  
Als Server-DSN muss der Datenquellename des PC/Server eingetragen werden

