

## Portal+ – Ihre „mehr als CRM-Lösung“!

### Key Features

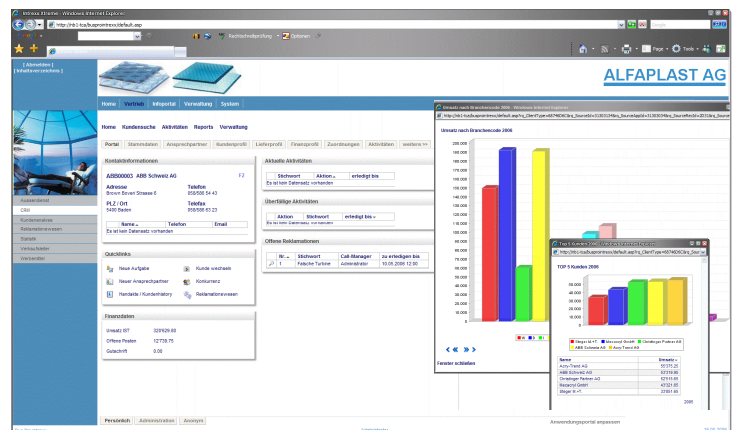
- Integration Ihrer BusPro-Daten
- Einbindung von Unternehmensabläufen
- Kundenspezifische Entwicklung
- Integration von weiteren Fremdsystemen
- Einfaches Lizenzierungsmodell
- Investitionsschutz

Portal+ ist Ihre Basis, um alle BusPro-Daten webbasiert in einem Intranetportal darstellen zu können. So können Sie auf komfortable Weise alle Arten von ereignis- und zeitgesteuerten Abläufen im Unternehmen optimieren.

BusPro beinhaltet Ihre Stammdaten, welche mit Portal+ auf allen Arbeitsstationen einfach und nutzerorientiert zur Verfügung gestellt werden: CRM, Statistik, Aussendienstverwaltung, Reklamationsmanagement und vieles mehr.

Auch für weitere Entwicklungen Ihres Unternehmens herrscht volle Flexibilität: Neue Prozesse und Abläufe können einfach integriert und gesteuert werden.

Portal+ wird neben BusPro integriert, läuft unabhängig und belastet Ihre Systemressourcen nicht.



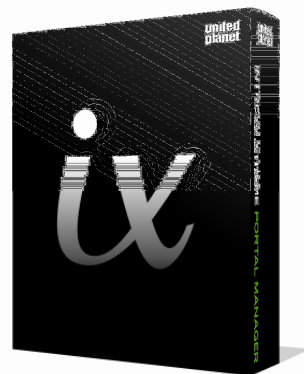
### Ihre Vorteile mit Portal+ :

- **Benutzerfreundlichkeit** durch Internettechnologie
- **Geringe Einbindungskosten** durch die bereits integrierte BusPro Datenstruktur
- **Effektivere Nutzung** der vorhandenen Arbeitszeit durch schnelle und strukturierte Informationsbeschaffung
- **Hohe Sicherheit** der Informationen, da Daten zentral gehalten werden
- Bessere und **personalisierte Informationsversorgung** der Mitarbeiter
- Informationsflüsse werden **transparent und steuerbar**

## Portal+ - Prozesse und Abläufe einfach integrieren!

Mit Portal+ können Sie Ihre Unternehmensabläufe und Prozesse einfach umsetzen. Bereits erfolgreich implementierte Module bei Kunden sind:

- **CRM** - Verwaltung von Kundenadressen und Ansprechpartner, aktueller Verkaufs-Aktivitäten, Kundenzuordnung verschiedener Profile, Konkurrenzverwaltung und Kundenhistorie
- **Aussendienst** - externen Zugriff auf Kundenaktivitäten, offene Angebote, Verkaufszahlen, Tourenplanung der Kundenbesuch
- **Reklamationswesen** - Erfassung und Verteilung von Aufgaben aus einer Reklamation an die entsprechende Mitarbeiter
- **Statistik** - graphische Auswertungen und Reports Ihrer Unternehmensdaten, Kundeninformationen, sowie Auftrags- und Offertzahlen, Artikelauswertungen und mehrstufige Recherchen



Weitere bereits integrierte Templates sind z.B. Ressourcenverwaltung, Knowledge Base, Forum, Newsletter, FAQ, Protokollverwaltung, Dokumente und Projektmanagement.

Portal+ wird auf Intrex X Xtreme von United Planet erstellt. Mehr Informationen über Intrex X Xtreme finden Sie auch unter [www.tca-comp.ch](http://www.tca-comp.ch).



Als einer der ersten unabhängigen Hersteller von komfortablen und preiswerten Fertig-Intranets „out-of-the-box“ hat sich United Planet aus Freiburg international einen Namen gemacht. Mit Intrex X Xtreme lassen sich Intranets, Enterprise-Portale und Webapplikationen mit umfassender Funktionalität auch von Nicht-Experten einfach und schnell aufbauen.



Die BusPro AG unterstützt die Schweizer KMU mit einer branchenneutralen und breit eingesetzten Business-Komplettlösung BusPro, Betriebe aus Handel, Gewerbe und Dienstleistung sowie Verbände und Non-Profit Organisationen.

Die Firma TCA Thomann Computer Assembly AG ist im Markt der KMU ein seit 20 Jahren erfolgreiches Unternehmen für IT-Systemintegrationslösungen und Consulting. Als Kunde profitieren Sie von strategischen Partnerschaften mit marktführenden Herstellern, welche mit Ihren Produkten für innovative Technologien und Qualität bekannt sind.

**TCA** THOMANN  
COMPUTER ASSEMBLY AG

Pilatusstrasse 26  
CH-5630 Muri

Tel. +41 (0) 56 675 40 55  
Fax. +41 (0) 56 675 40 52

E-Mail [info@tca-comp.ch](mailto:info@tca-comp.ch)  
Web [www.tca-comp.ch](http://www.tca-comp.ch)

