

Statistik+ – Für Ihre erweiterten BusPro Auswertungen!

Key Features

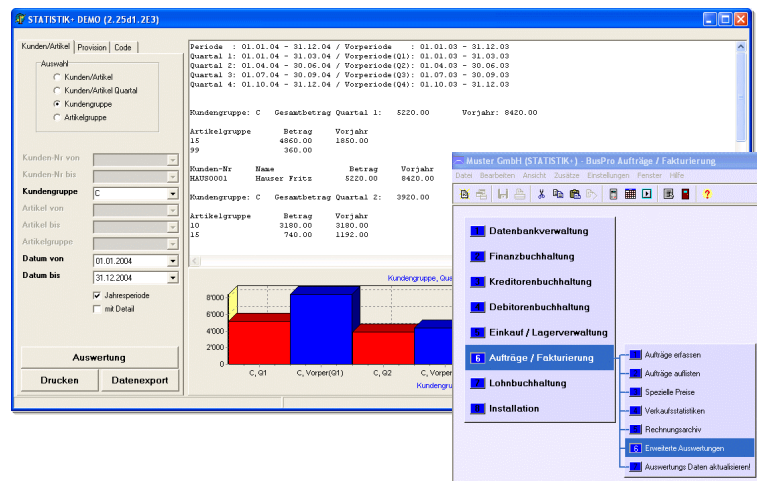
- Einfache Bedienung
- Hohe Auswertungsgeschwindigkeit
- Graphische Darstellung
- Export nach MS Excel
- Quartalsfunktion
- Auswertung nach Code 1 – 4 mit Jahresperiode
- Freies Lizenzierungsmodell
- Flexible Perioden- und Vorjahresvergleiche
- Keine Systembelastung
- Kundenorientierte Weiterentwicklung



Statistik+ ist ein schnelles, einfach zu bedienendes Zusatztool für Ihre Auswertungen in BusPro. Analysieren Sie Ihre Kundendaten und steuern Sie anhand detaillierten Perioden- und Vorjahresvergleichen Ihre Verkaufsaktivitäten.

Vergleichen Sie Kunden oder Kundengruppen nach Kriterien wie Zeitraum, Artikel und Artikelgruppe anhand graphischer Darstellung. Statistik+ unterstützt Sie mit Transparenz und Aktualität als schnelle Entscheidungshilfe im täglichen Umfeld.

Statistik+ kann direkt in BusPro integriert werden, läuft unabhängig und belastet Ihre Systemressourcen nicht.



Ihre Vorteile mit Statistik+

- **Benutzerfreundlich** durch die einfache Handhabung
- **Flexibilität** durch die individuelle Code-Zuweisung in BusPro
- **Transparenz und Effizienz** bei Steuerung der Verkaufsaktivitäten
- **Unabhängig** da die Auswertungen ausserhalb BusPro erstellt werden
- **Effektivere Nutzung** der Arbeitszeit durch schnelle Informationsbeschaffung
- **Hohe Sicherheit** durch personalisierten Zugriff
- **Schnelle Verfügbarkeit** da kein Installationsaufwand notwendig ist

Mit 3 Klicks am Ziel!

Die benutzerfreundliche Bedienung von Statistik+ wird anhand folgenden Beispiels aufgezeigt. Ein Geschäftsführer möchte für die Neuausrichtung des Produktesortiments den Jahres- und Vorjahresumsatz einer bestimmten Artikelgruppe nach Kundengruppe und Kunden aufgelistet haben. Mit nur 3 Klicks und einer hohen Auswertungsgeschwindigkeit erhält man die gewünschten Umsätze.

1. Auswahl des Kriteriums

2. Wählen Sie die Artikelgruppe und Zeitraum

3. Starten Sie die Auswertung

The screenshot shows the Statistik+ software interface. On the left, there are selection criteria: 'Auswahl' with radio buttons for 'Kunden/Artikel', 'Kunden/Artikel Quartal', 'Kundengruppe' (selected), and 'Artikelgruppe'. Below this are fields for 'Kunden-Nr von/bis', 'Kundengruppe' (set to 'C'), 'Artikel von/bis/gruppe', and 'Datum von/bis' (01.01.2004 to 31.12.2004). There are checkboxes for 'Jahresperiode' (checked) and 'mit Detail'. At the bottom left are buttons for 'Auswertung', 'Drucken', and 'Datenexport'.

The main area displays the following data:

Periode : 01.01.04 - 31.12.04 / Vorperiode : 01.01.03 - 31.12.03
 Quartal 1: 01.01.04 - 31.03.04 / Vorperiode(Q1): 01.01.03 - 31.03.03
 Quartal 2: 01.04.04 - 30.06.04 / Vorperiode(Q2): 01.04.03 - 30.06.03
 Quartal 3: 01.07.04 - 30.09.04 / Vorperiode(Q3): 01.07.03 - 30.09.03
 Quartal 4: 01.10.04 - 31.12.04 / Vorperiode(Q4): 01.10.03 - 31.12.03

Kundengruppe: C Gesamtbetrag Quartal 1: 5220.00 Vorjahr: 8420.00

Artikelgruppe	Betrag	Vorjahr
15	4860.00	1850.00
99	360.00	

Kunden-Nr Name Betrag Vorjahr
 HAUS0001 Hauser Fritz 5220.00 8420.00

Kundengruppe: C Gesamtbetrag Quartal 2: 3920.00 Vorjahr: 4372.00

Artikelgruppe	Betrag	Vorjahr
10	3180.00	3180.00
15	740.00	1192.00

Below the tables is a 3D bar chart titled 'Kundengruppe, Quartal(1-4), Vorperiode(Q1-Q4)'. The chart compares the current quarter (C) and the corresponding quarter of the previous year (Vorper) for each of the four quarters (Q1-Q4). The Y-axis represents the amount, ranging from 0 to 8000. The bars are colored red for the current quarter and blue for the previous year.



Die BusPro AG unterstützt die Schweizer KMU mit einer branchenneutralen und breit eingesetzten Business-Komplettlösung BusPro, Betriebe aus Handel, Gewerbe und Dienstleistung sowie Verbände und Non-Profit Organisationen. Die neue BusPro Version 8 hat zahlreiche innovative Erweiterungen, unter anderem Stücklistenabrechnung, Kostenstellenrechnung, Kontaktmanagement oder eine Dokumentenverwaltung.

Die Firma TCA Thomann Computer Assembly AG ist im Markt der KMU ein seit bald 20 Jahren erfolgreiches Unternehmen für IT-Systemintegrationslösungen und Consulting. Als Kunde profitieren Sie von strategischen Partnerschaften mit marktführenden Herstellern, welche mit Ihren Produkten für innovative Technologien und Qualität bekannt sind.

TCA THOMANN
COMPUTER ASSEMBLY AG

Pilatusstrasse 26
CH-5630 Muri

Tel. +41 (0) 56 675 40 55
Fax. +41 (0) 56 675 40 52

E-Mail info@tca-comp.ch
Web www.tca-comp.ch

